



# LA FLORIDA Y LA PRADERA

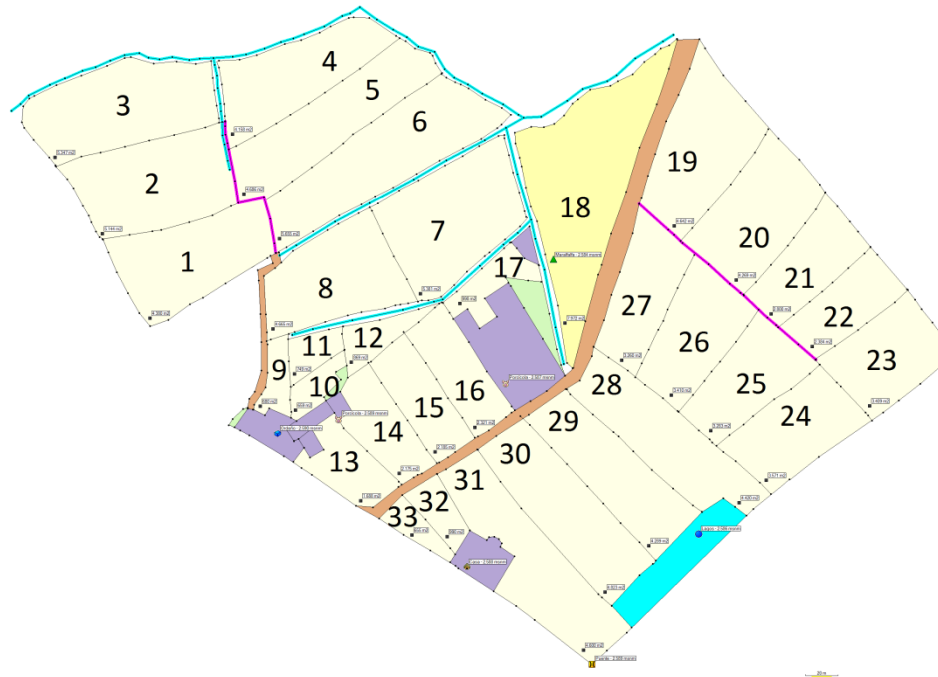
# HISTORIA

- Alberto Builes Ortega
- AB & C Inversiones S.A.S
- Centros de costos
- Administración



# LA FLORIDA

FINCA LA FLORIDA  
San Pedro de los Milagros, Antioquia. 2010.

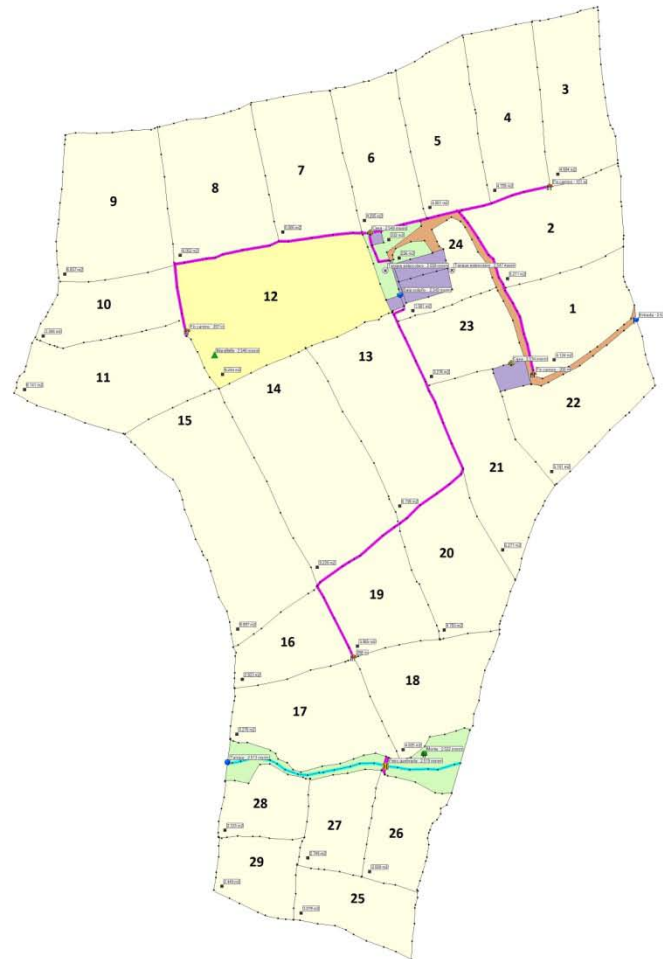


REPORTE DE ÁREAS TOTALES		
POTREROS	Metros cuadrados	110.771,00
	Hectáreas	11,077
INSTALACIONES	Metros cuadrados	6.912,00
	Hectáreas	0,692
VÍAS INTERNAS	Metros cuadrados	2.938,00
	Hectáreas	0,294
LAGOS	Metros cuadrados	1.843,00
	Hectáreas	0,184
CUENCAS, DRENAJES Y ÁREAS PERDIDAS	Metros cuadrados	2.675,00
	Hectáreas	0,268
TOTAL	Metros cuadrados	125.144,00
	Hectáreas	12,514

REPORTE DE ÁREAS DE POTREROS		
Potrero	m2	
1	4.380	
2	5.144	
3	5.347	
4	4.139	
5	4.565	
6	5.655	
7	5.381	
8	4.865	
9	680	
10	579	
11	749	
12	869	
13	1.688	
14	2.175	
15	2.185	
16	2.321	
17	998	
18	7.972	
19	4.642	
20	4.269	
21	2.860	
22	2.384	
23	3.403	
24	3.571	
25	3.283	
26	3.410	
27	3.260	
28	4.420	
29	4.289	
30	4.823	
31	4.600	
32	990	
33	655	
TOTAL	110.771	

CONVENCIONES	
REPORTES DE ÁREA	■
INSTALACIONES	■
POTREROS	■
CAMINOS DE GANADO	■
FUENTES DE AGUA	■
VÍAS INTERNAS	■

# LA PRADERA



## FINCA LA PRADERA



San Pedro de los Milagros, Antioquia, 2010.

REPORTE DE ÁREAS TOTALES	
POTREROS	Metros cuadrados 139.787
	Hectáreas 13,978
	Cuadras 27,957
INSTALACIONES Y VÍAS INTERNAS	Metros cuadrados 2.969
	Hectáreas 0,297
	Cuadras 0,594
Montes y Áreas Perdidas	Metros cuadrados 3.514
	Hectáreas 0,351
	Cuadras 0,703
TOTAL	Metros cuadrados 146.270
	Hectáreas 14,627
	Cuadras 29,254

REPORTE DE ÁREAS DE POTREROS	
POTRERO	m2
1	4.124
2	5.211
3	4.694
4	4.728
5	4.801
6	4.205
7	6.085
8	6.052
9	6.657
10	3.388
11	6.141
12	9.244
13	6.730
14	9.209
15	9.097
16	2.823
17	5.270
18	4.825
19	3.905
20	4.793
21	5.273
22	5.101
23	3.276
24	1.961
25	3.079
26	2.892
27	2.748
28	2.335
29	2.448
TOTAL	139.787

CONVENCIONES	
REPORTES DE ÁREA	■
INSTALACIONES	■
POTREROS	■
VÍAS INTERNAS	■
CAMINOS DE GANADO	■
Montes y Áreas Perdidas	■
CUENCAS Y FUENTES DE AGUA	■

# ÁREAS

	<b>LA PRADERA</b>	<b>LA FLORIDA</b>
POTREROS	140.365,00	110.771,00
BOSQUES-CUENCAS-LAGOS	2.456,00	4.518,00
VÍAS E INSTALACIONES	2.969,00	9.855,00
TOTAL m2	145.790,00	125.144,00
CUADRAS	22,78	19,55
HECTÁREAS	14,58	12,51

# COMPOSICIÓN DE LOS HATOS

	LA PRADERA		LA FLORIDA	
VACAS	61		52	
Lactancia	48	78,6%	42	80,7%
Secas	13	21,4%	10	19,3%
NOVILLAS	7		0	
TERNERAS	9		8	

# NUTRICIÓN

- Pastoreo rotacional.
- Sal mineralizada.
- Agua a voluntad.
- Ensilaje de *Maralfalfa*.
- Suplementación con concentrado Agrinal<sup>®</sup>.

# LOTE DE LACTANCIA

Suplemento de acuerdo a:

- Producción
- Condición corporal
- Estado reproductivo
- Número de Lactancia

Generalac 300<sup>®</sup> + Fibralac<sup>®</sup>

	LA FLORIDA	LA PRADERA
Rel leche/concentrado	3,3:1	4,0:1

# LOTE HORRO

- Agrinal Pre parto<sup>®</sup>
  - 5 semanas preparto: 2 kilos/día/vaca.
  - 4 semanas preparto: 3 kilos/día/vaca.
  - 3 semanas preparto: 4 kilos/día/vaca.
  
- Agrinal Pre parto<sup>®</sup> + mezcla lactancia
  - 2 semanas preparto: 3 kg/día + 2 kg/día.
  - 1 semana preparto: 1 kg/día + 5 kg/día.
  
- (Generalac 300<sup>®</sup> + Fibralac<sup>®</sup>)
  - Parto: 6 kg diarios.

# TERNERAS LACTANTES



o Sprayfo Blue<sup>®</sup> + Calf Startena<sup>®</sup>

- 0-30 días: Lactoreemplazador 4 litros/día. Concentrado a voluntad. (500 gramos).
- 31-60 días: Lactoreemplazador 3 litros/día. Concentrado a voluntad. (1000 gramos).
- 61-90 días: Lactoreemplazador 2 litros/día. Concentrado a voluntad. (1500 gramos).

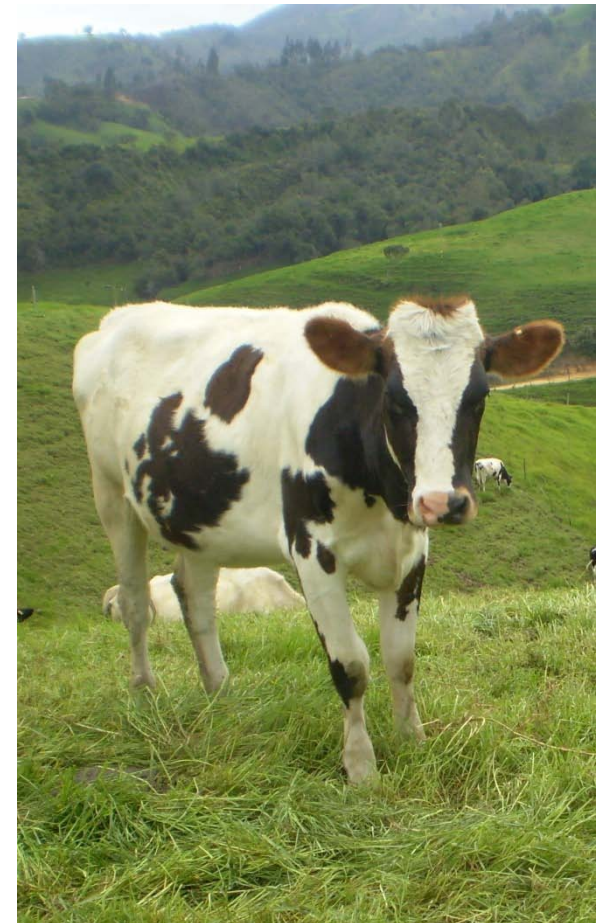
# TERNERAS DESTETAS

- 3 a 6 meses
- Supresión del sustituto lácteo
  - Lactocría<sup>®</sup>
- 2 kg/día



# NOVILLAS LEVANTE

- 6 a 14 meses
  - Fibralac<sup>®</sup> + Lactonovillas<sup>®</sup>
- 2kg/día



# NOVILLAS DE VIENTRE

- 14 meses a 7 meses de gestación
- Fibrilac<sup>®</sup>
- 500 gramos/día.



# FERTILIZACIÓN

- Abono preparado de acuerdo al resultado de análisis de suelo.
- Fumigación → recomendaciones del Agrónomo.

	Rel leche/abono
LA FLORIDA	19:1
LA PRADERA	20:1

# PLAN SANITARIO

- Aftosa y Brucelosis (ciclo)
- VIRA SHIELD<sup>®</sup> 6+VL5 HB (anual)
- ReproSTAR<sup>®</sup> VL5 HB (anual)

# CONTROL DE PARÁSITOS

- Lactancia: Ivomec Eprinex<sup>®</sup> cada 6 meses, Alliance<sup>®</sup> cada 2.5 meses. Ganathion<sup>®</sup> (Rascadero).
- Horro: Ivomec F<sup>®</sup> al secado. Ganathion<sup>®</sup> (Rascadero).
- Terneras y novillas: Ivomec Gold<sup>®</sup> cada 3 meses. Ganathion<sup>®</sup> (Rascadero).

# CALIDAD COMPOSICIONAL Y COSTO

	LA FLORIDA	LA PRADERA
PROTEÍNA (%)	3,03	3
GRASA (%)	3,75	3,58
UFC/ml * 1000	6	7
RCS/ml * 1000	530	248
MUN (mg/dl)	14,3	15,4
PRECIO	\$ 928,70	\$ 915,02
FLETE	\$ 32	\$ 26,50
\$ MENOS FLETE	\$ 896,70	\$ 888,52

	LA FLORIDA	LA PRADERA
COSTO POR LITRO	728,27	691,40

# INDICADORES

	LA FLORIDA	LA PRADERA
DURACIÓN LACTANCIA	332	386
PXN LACTANCIA	6243	6981
PXN 305 DÍAS	6107	8016
PROMEDIO LECHE/DÍA 2010	18,1	20,5
PXN AL PICO	27	26,9
DIAS EN LECHE	172	213
DIAS AL PICO	59	74
DIAS SECOS	78	90
PARTOS PROMEDIO	4,3	4
VACAS LACTANDO	87,3%	79,7%
VACAS SECAS	12,7%	20,3%

	LA FLORIDA	LA PRADERA
LECHE VACA/DÍA 2011	18,9	22,5
LECHE HATO/DÍA	767	921
LECHE HATO/AÑO	279955	336165
PXN HA/AÑO	30063	27022
LITROS HOMBRE/DIA	383,5	460,5

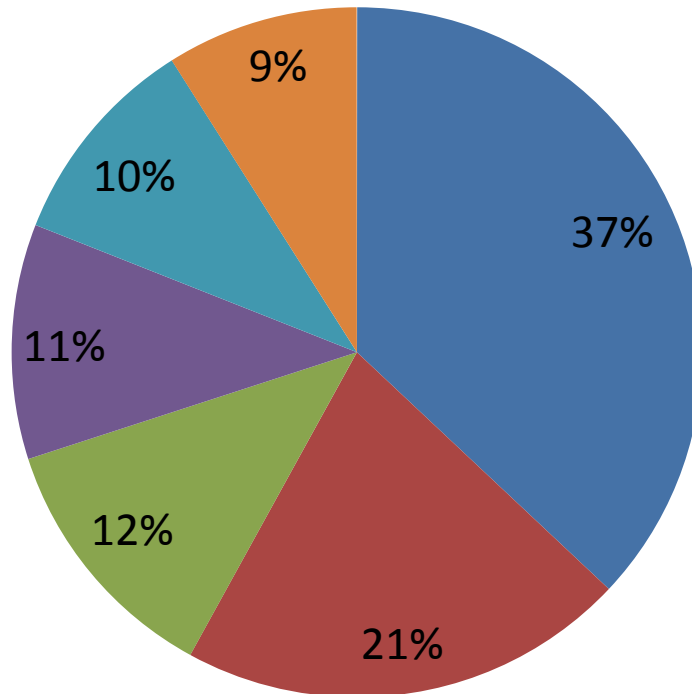
# INDICADORES

	LA FLORIDA	LA PRADERA
IEP	408	432
DÍAS ABIERTOS	139	157
SXC	2,22	2,73

	LA FLORIDA	LA PRADERA
EPP (MESES)	29	29
MORTALIDAD LEVANTE	1,50%	1,50%
EDAD AL DESCARTE	8,2	7,6

# LA FLORIDA

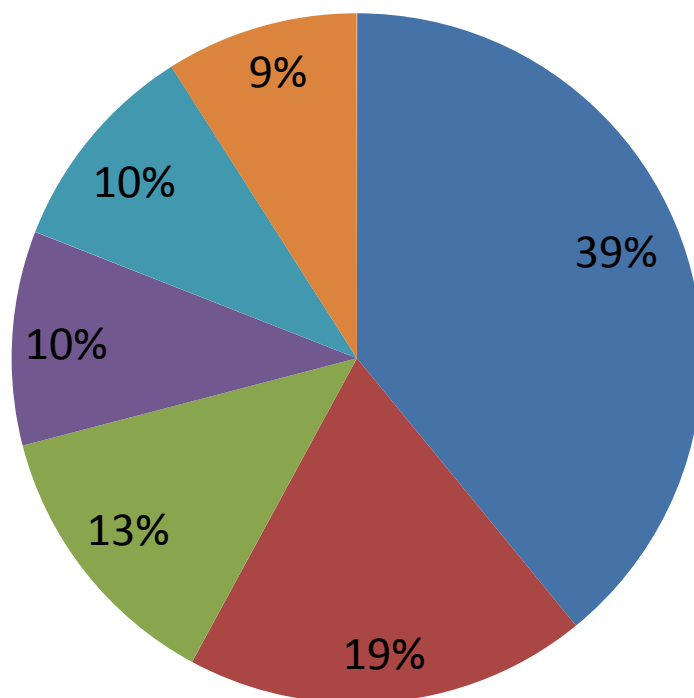
## COSTOS



- SUPLEMENTOS NUTRICIONALES
- MANO DE OBRA
- MEDICAMENTOS
- ABONOS Y AGROQUÍMICOS
- GASTOS VARIOS
- SERV. PÚBLICOS E IMPUESTOS

# LA PRADERA

## COSTOS



- SUPLEMENTOS NUTRICIONALES
- MANO DE OBRA
- ABONOS Y AGROQUÍMICOS
- MEDICAMENTOS
- GASTOS VARIOS
- SERV. PÚBLICOS E IMPUESTOS



# EL PAISAJE

GRACIAS POR SU  
ATENCIÓN

